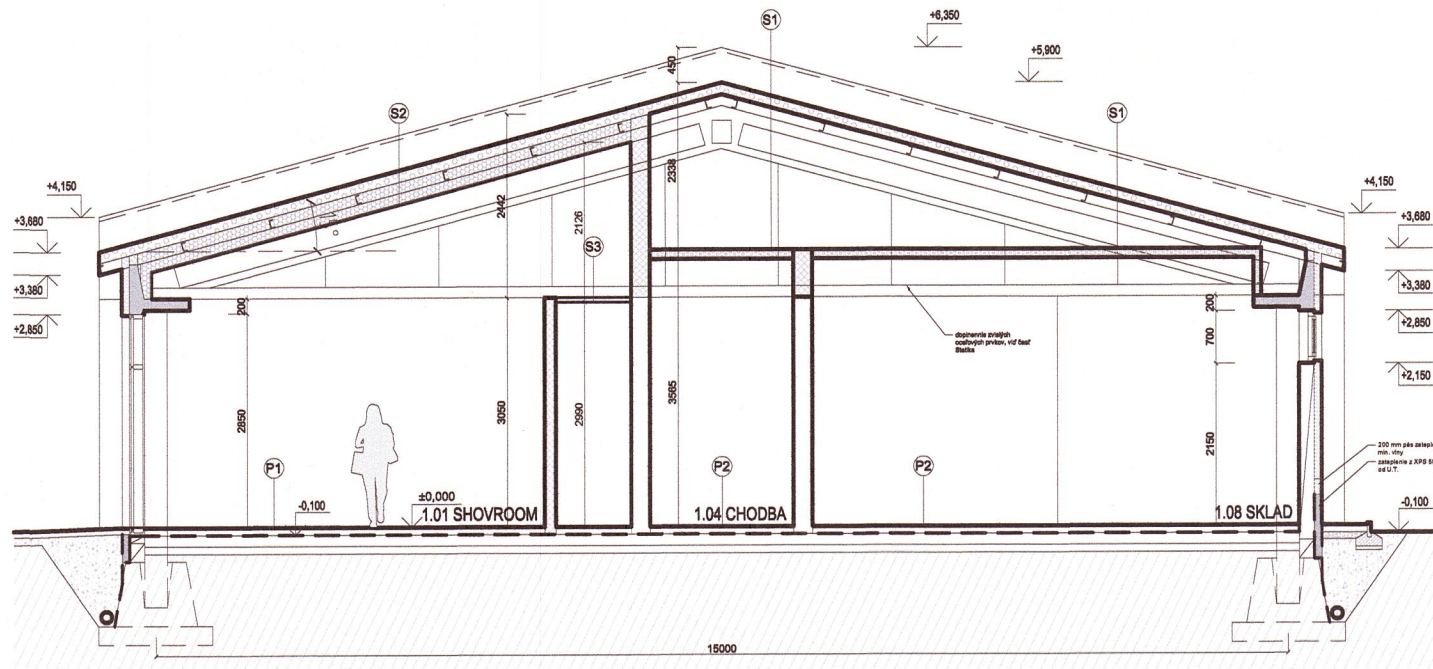


rez A-A



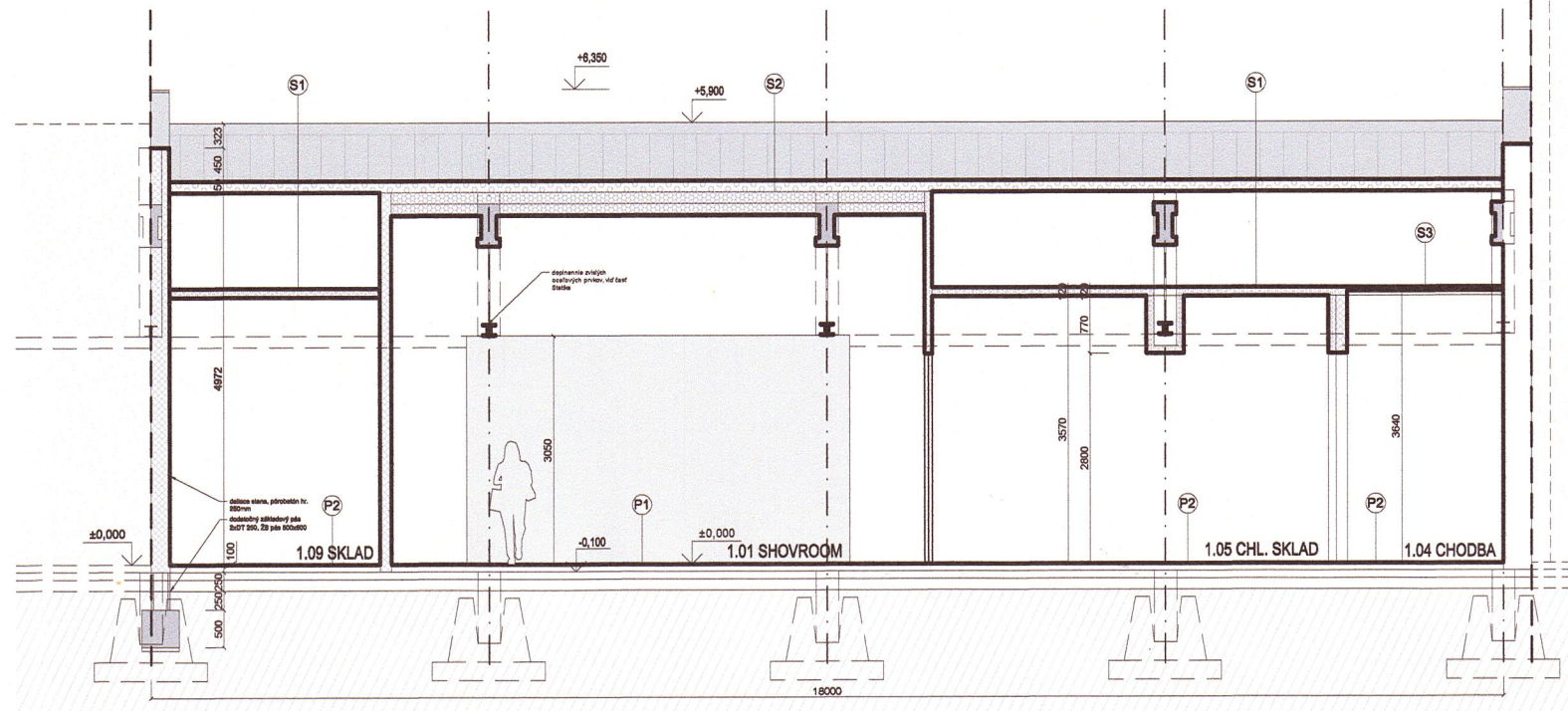
rez B-B

LEGENDA SKLADBY PODLÁH

- P1**
- kamenná dlažba , hr. 10 mm
 - lepiaca malta flexibilná, hr. 3 mm
 - nivelačný poter, hr. 3 mm
 - cementový poter, hr. 34 mm
 - tepelná izolácia z xps, hr. 50 mm
 - 1x asfaltový pás
 - asfaltový penetračný náter
 - pôvodná skladba podlahy
- P2**
- polyuretanový náter
 - cementový poter, hr. 34 mm
 - tepelná izolácia z xps, hr. 50 mm
 - 1x asfaltový pás
 - asfaltový penetračný náter
 - pôvodná skladba podlahy
- P3**
- keramická dlažba , hr. 10 mm
 - lepiaca malta flexibilná, hr. 3 mm
 - nivelačný poter, hr. 3 mm
 - cementový poter, hr. 84 mm
 - 1x asfaltový pás
 - asfaltový penetračný náter
 - pôvodná skladba podlahy

LEGENDA SKLADBY STRECHY

- S1**
- strešný izol. panel z min. vlny 150mm
 - pôvodné strešné oceľové nosníky
 - pôvodné železobetónové väzníky
 - stropný izol. panel z PUR peny 120mm
- S2**
- strešný izol. panel z min. vlny 150mm
 - pôvodné strešné oceľové nosníky
 - pôvodné železobetónové väzníky
 - tep. izolácia z min. vlny 300mm
 - nosná konštrukcia SDK podhľadu
 - SDK Podhľad 2x12,5 mm
- S3**
- skladba strechy
 - nosná konštrukcia SDK podhľadu
 - SDK podhľad 1x12,5 mm



rez C-C

LEGENDA SKLADBY STIEN

- W1**
- silikátová omietka, škrábaná štruktúra
 - univerzálny základ
 - lepiaca omietka
 - sklotextilná mriežka
 - fasádne izolačné dosky z EPS, hr. 100mm
 - lepiaca malta

LEGENDA MATERIÁLOV

- PÓVODNÉ NOSNÉ A NENOSNÉ MURIVO**
- ŽELEZOBEETÓNOVÉ KONŠTRUKCIE**
- NAVRHOVANÉ MUROVANÉ KONŠTRUKCIE Z PRESNÝCH PÓROBEETÓNOVÝCH TVÁRNIC YTONG, HR. 250MM A 150MM, NA LEPIACU MALTU YTONG**
- NAVRHOVANÉ ZATEPLENIE FASÁDY, TEPELNÁ IZOLÁCIA EPS HR. 100MM**
- NAVRHOVANÉ ZATEPLENIE FASÁDY, TEPELNÁ IZOLÁCIA XPS HR. 100MM**
- NAVRHOVANÉ ZATEPLENIE STROPOV , TEPELNÁ IZOLÁCIA Z MINERÁLNEJ VLNÝ**
- NAVRHOVANÉ ZATEPLENIE STROPOV A STIEN Z IZOLAČNÝCH PANELOV Z PUR PENY HR. 120 MM A 100 MM**
- NAVRHOVANÉ ZATEPLENIE STRECHY Z IZOLAČNÝCH PANELOV Z MINERÁLNEJ VLNÝ HR. 150 MM**

SPOLOČNÝ OBECNÝ ÚRAD
Úsek územného rozhodovania
a stavebného poriadku.
Obecný úrad Východná
OVERENIE KONFORMITÁCIU
s podmienkami uvedenými
v rozhodnutí č. 14-12-2017
zo dňa: 14-12-2017
Vo Východnej dňa 14-12-2017

POZNÁMKA
» KONKRÉTNÉ SKLADBY A HRÚBKÝ JEDNOTLIVÝCH VRSTIEV JE NÚTNÉ KONZULTOVAŤ S VÝROBCAMI A DODÁVATEĽMI PRIAMO NA STAVBE I
» PROJEKTOVANÉ ROZMERY VŠETKÝCH STAVEBNÝCH VÝROBKOV JE NÚTNÉ PRED ICH ZADANÍM DO VÝROBY OVERIŤ PREMERANÍM PRIAMO NA STAVBE I

±0,000 = 788 m.n.m.	PODPIS:	PEČIATKA:	PARÉ:
AUTOR PROJEKTU:	ING. ARCH. ONDREJ KUREK, ING. ARCH. TOMÁŠ KRIŠTEK		

STAVBA:	SKLADY - SHOWROOM, REKONŠTRUKCIA	
MIESTO STAVBY:	PARCELA 2467/6 HOSPODÁRSKY DVOR VAŽEC	
STAVEBNÍK:	POĽNOHOSPODÁRSKE DRUŽSTVO VAŽEC	
STUPEŇ:	PROJEKT STAVBY	
ZODPOVEDNÝ PROJEKTANT	ING. MATEJ KUREK	DÁTUM: 07 / 2017
VYPRACOVAL:	ING. ARCH. ONDREJ KUREK, ING. ARCH. TOMÁŠ KRIŠTEK	MIERKA: 1:100
Č. A NÁZOV OBJEKTU:	SO 01 SKLADY - SHOWROOM, REKONŠTRUKCIA	FORMÁT: 630x297
Č. A NÁZOV ČASTI PROJEKTU:	PS - DSO.01.1 - ARCHITEKTONICKO STAVEBNÉ RIEŠENIE	SKRATKA STUPŇA / Č. ČASTI / Č. VÝKRESU:
NÁZOV VÝKRESU:	REZY, NOVÝ STAV	
		PS-DSO.1.1-08